

I Результаты обследования:

**1. Территории, прилегающей к зданию (участка)\_\_\_**

Наименование объекта: **муниципальное бюджетное общеобразовательное учреждение «Основная общеобразовательная школа № 11»**

Адрес: **624819, Россия, Свердловская область, Сухоложский район, село Филатовское, улица Ленина, дом 70А**

№	Наименование функционально-планировочного элемента	Наличие элемента			Выявленные нарушения и замечания		Работы по адаптации объектов	
		есть/нет	№ на плане	№ фото	Содержание	Значимо для инвалида(категория)	Содержание	Виды работ
1.1	Вход (входы) на территорию	есть	1	1	Дверь не соответствует нормативам. Отсутствует информация об ОСИ	к	Установка входной двери в соответствии с СНИП. Установка информации об ОСИ	ТР
1.2	Путь (пути) движения на территории	есть	2	1	Отсутствует информационные указатели на пути следования. Отсутствуют Бордюры по краям пешеходных путей	все	Обеспечение информационного сопровождения от входа на территорию. Установка информационных указателей на пути следования. Установка бордюров по краям пешеходных путей	ТСР, ТР, Орг
1.3	Лестница (наружная)  крыльцо	есть		2	Крыльцо частично разрушено. Имеет неровную поверхность. Ширина проступи не соответствует нормативам. Отсутствуют поручни. Отсутствуют контрастная и рельефная маркировка	все	Устройство крыльца нескользящим покрытием. Установка поручней. Нанесение контрастной и рельефной маркировки ступеней. Сопровождение инвалида-колясочника	

					ступеней.		
1.4	Пандус (наружный)	нет		3	Отсутствует пандус на главном входе в здание		Установка пандуса на главном входе в здание
1.5	Автостоянка и парковка	нет		4	Отсутствует разметка территории автостоянки, не выделены специальные места для инвалидов.		Произвести разметку территории автостоянки, выделить специальные места для инвалидов.
1.6	Общие требования к зоне						

## II Заключение по зоне:

Наименование структурно-функциональной зоны	Состояние доступности* (к пункту 3.4 Акта обследования ОСИ)	Приложение		Рекомендации по адаптации (вид работы)** к пункту 4.1 Акта обследования ОСИ
		№ на плане	№ фото	
Территория, прилегающая к зданию МБОУ ООШ № 11	ДП – И (С,У)		1,2,4,5	1. Установка входной двери в соответствии с СНИП; информационных указателей на пути следования, бордюров по краям пешеходных путей. 2. Разметка территории автостоянки, выделение специальных мест для инвалидов.

\* указывается: ДП-В - доступно полностью всем; ДП-И (К, О, С, Г, У) – доступно полностью избирательно (указать категории инвалидов); ДЧ-В - доступно частично всем; ДЧ-И (К, О, С, Г, У) – доступно частично избирательно (указать категории инвалидов); ДУ - доступно условно, ВНД - недоступно

\*\*указывается один из вариантов: не нуждается; ремонт (текущий, капитальный); индивидуальное решение с ТСР; технические решения невозможны – организация альтернативной формы обслуживания

Комментарий к заключению: \_\_\_\_\_



ФОТО-1



ФОТО-2

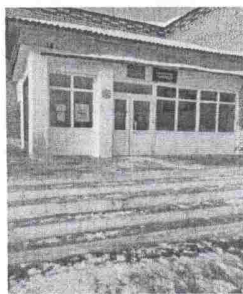


ФОТО-3

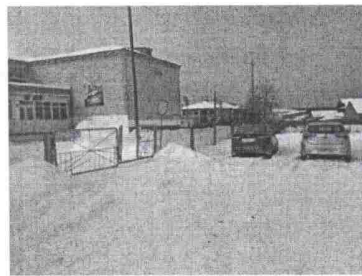


ФОТО-4